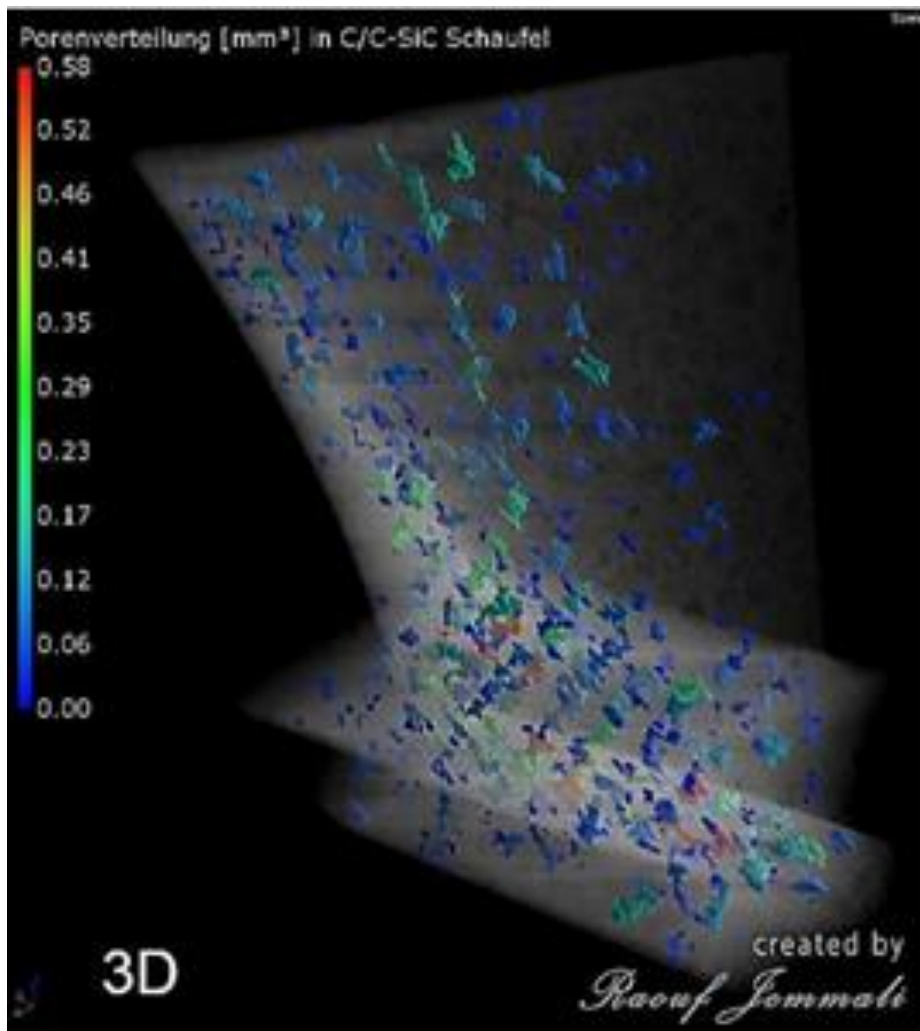


X射线工业CT是航空航天零部件失效分析的重要工具，CT可以获得被检材料高分辨率的空间分布图像，应用于非破坏性观察检测零部件内部几何尺寸和材料状况。应用于失效分析的例子证明CT对于相应的分析工作是十分有益的。

X射线工业CT的重要应用是对被检测工件进行尺寸测量，精密铸造的飞机发动机涡轮叶片在质量控制中的重要工作是测量其结构尺寸，以保证质量和飞行安全，应用工业CT层析成像，可以实现快速、准确、有效的尺寸分析和测量。

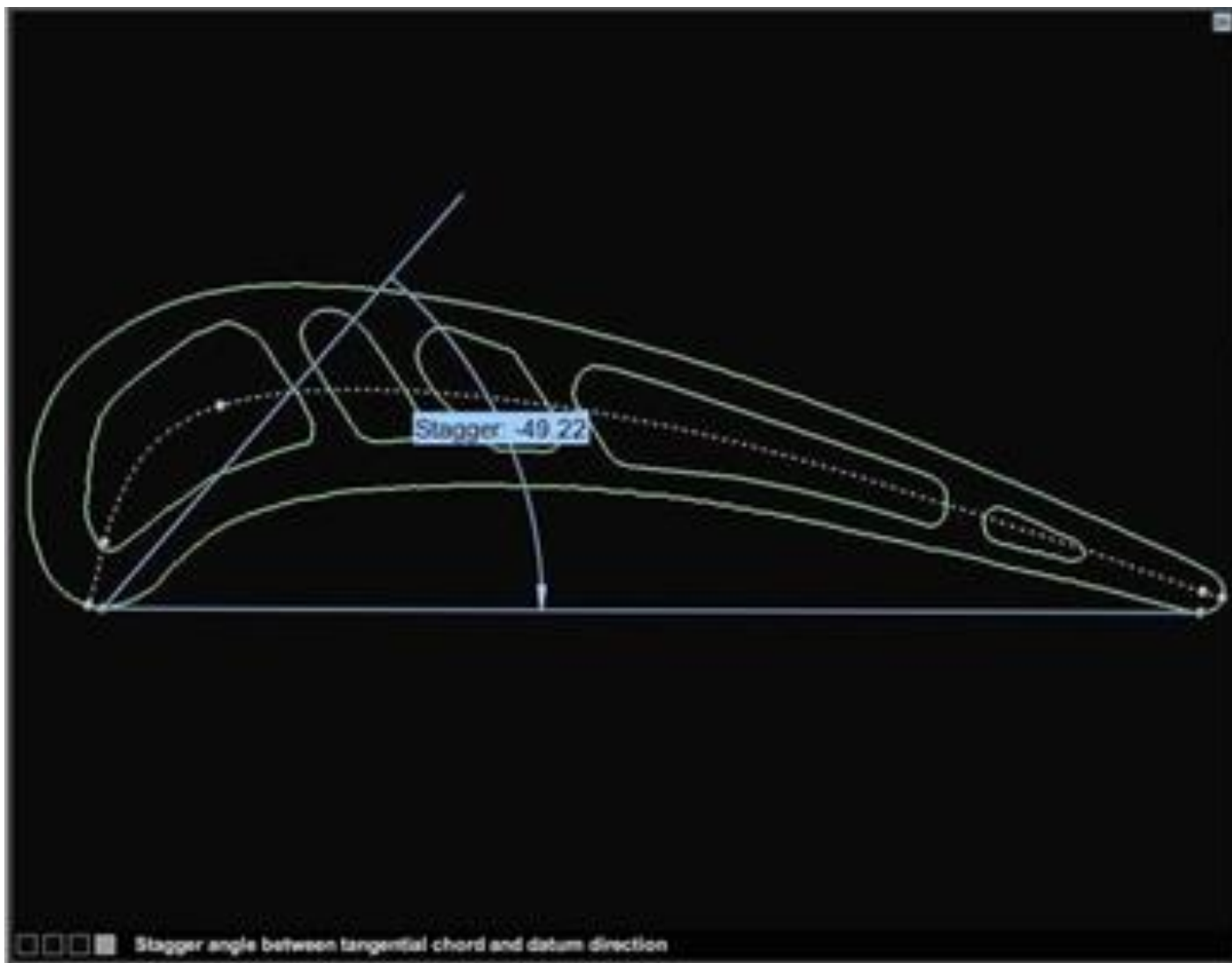
更多信息请垂询：北京拓普升科技有限公司
电话：86-10-51022850；
邮件：sales@toption.net.cn；
网址：www.toption.net.cn



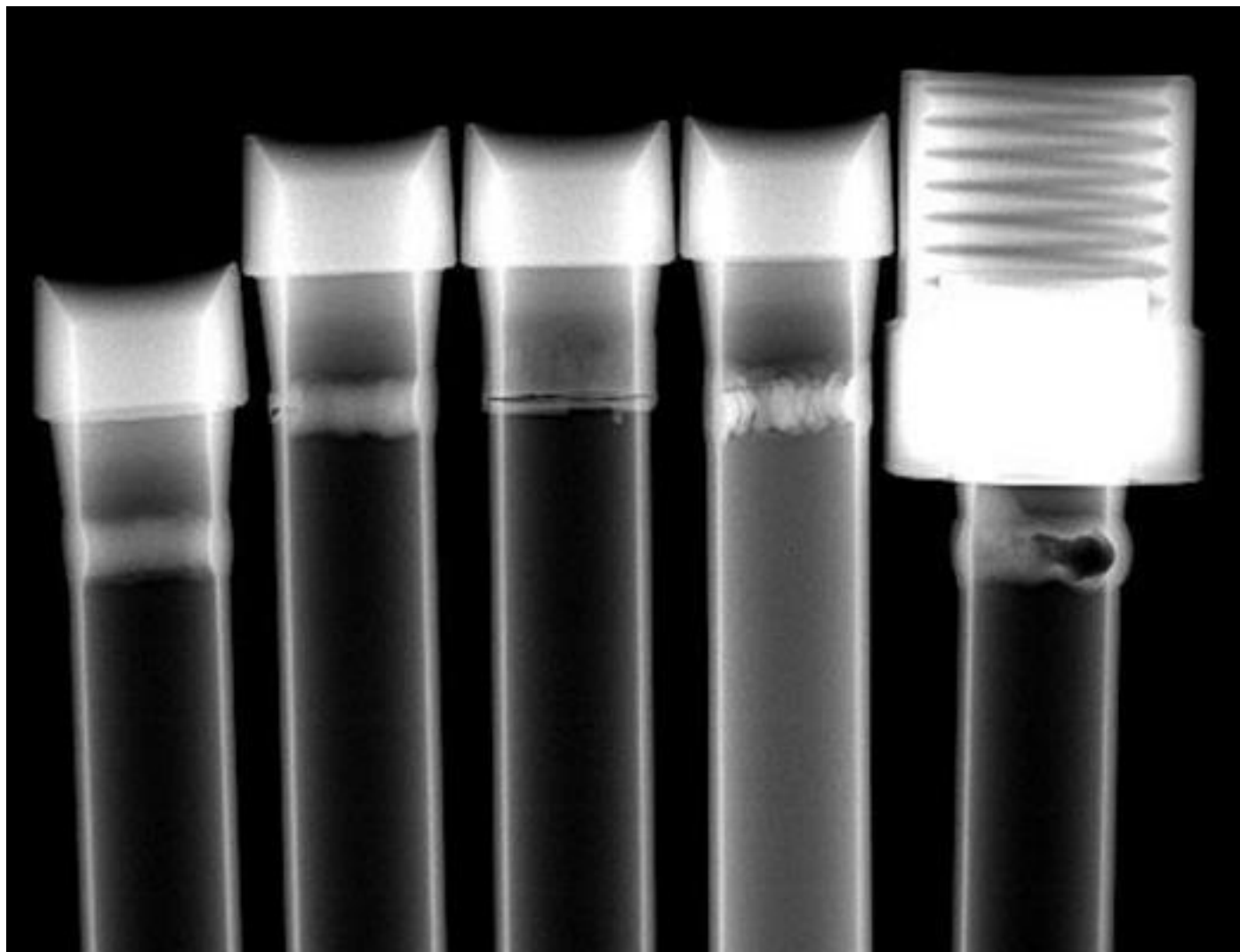


- 各向异性、分层结构复合材料
- 涡轮叶片CT检测
- 自动检测内部孔隙
- 自动计算每个孔隙的大小和位置
- 伪彩显示孔隙大小

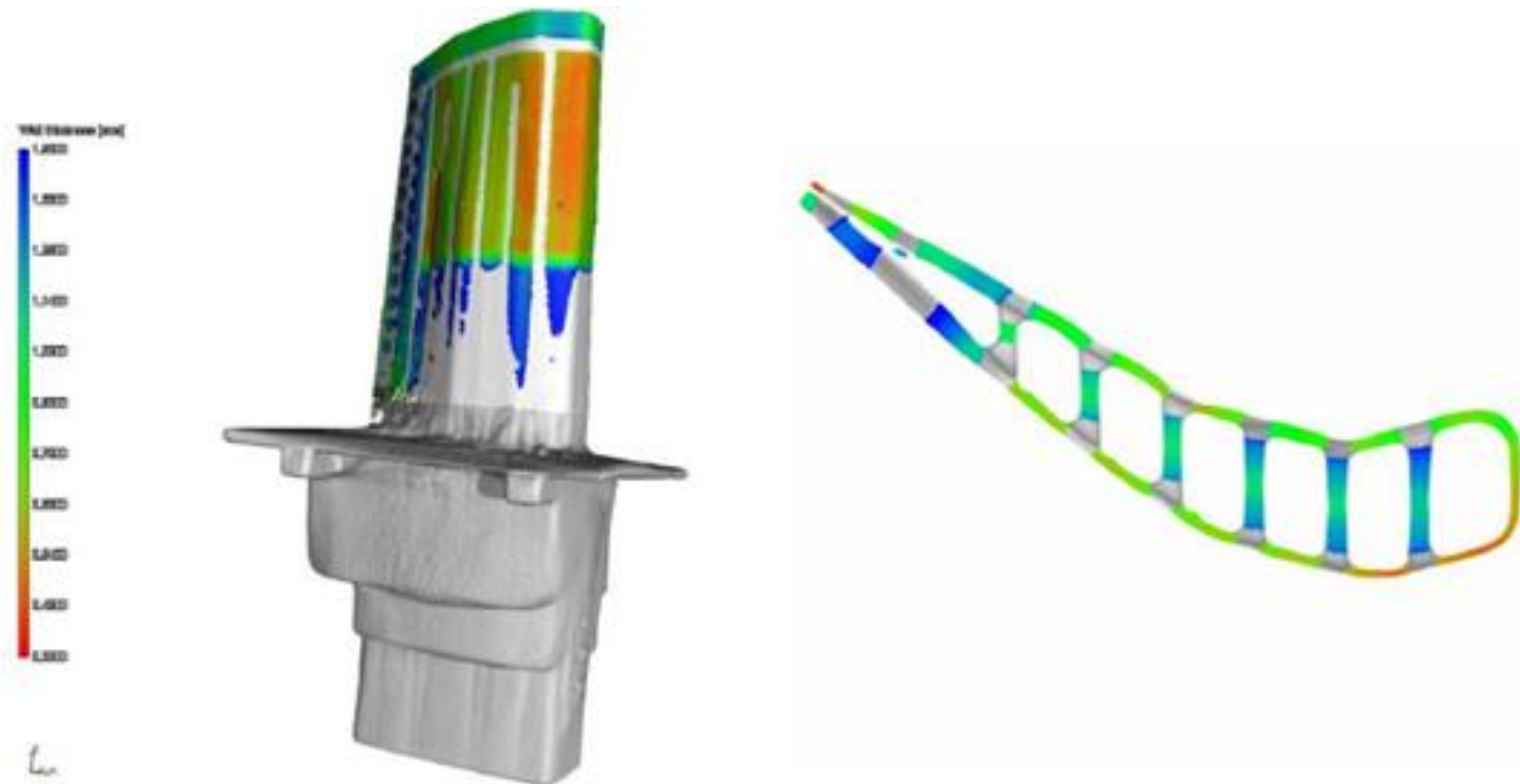
特征尺寸自动测量



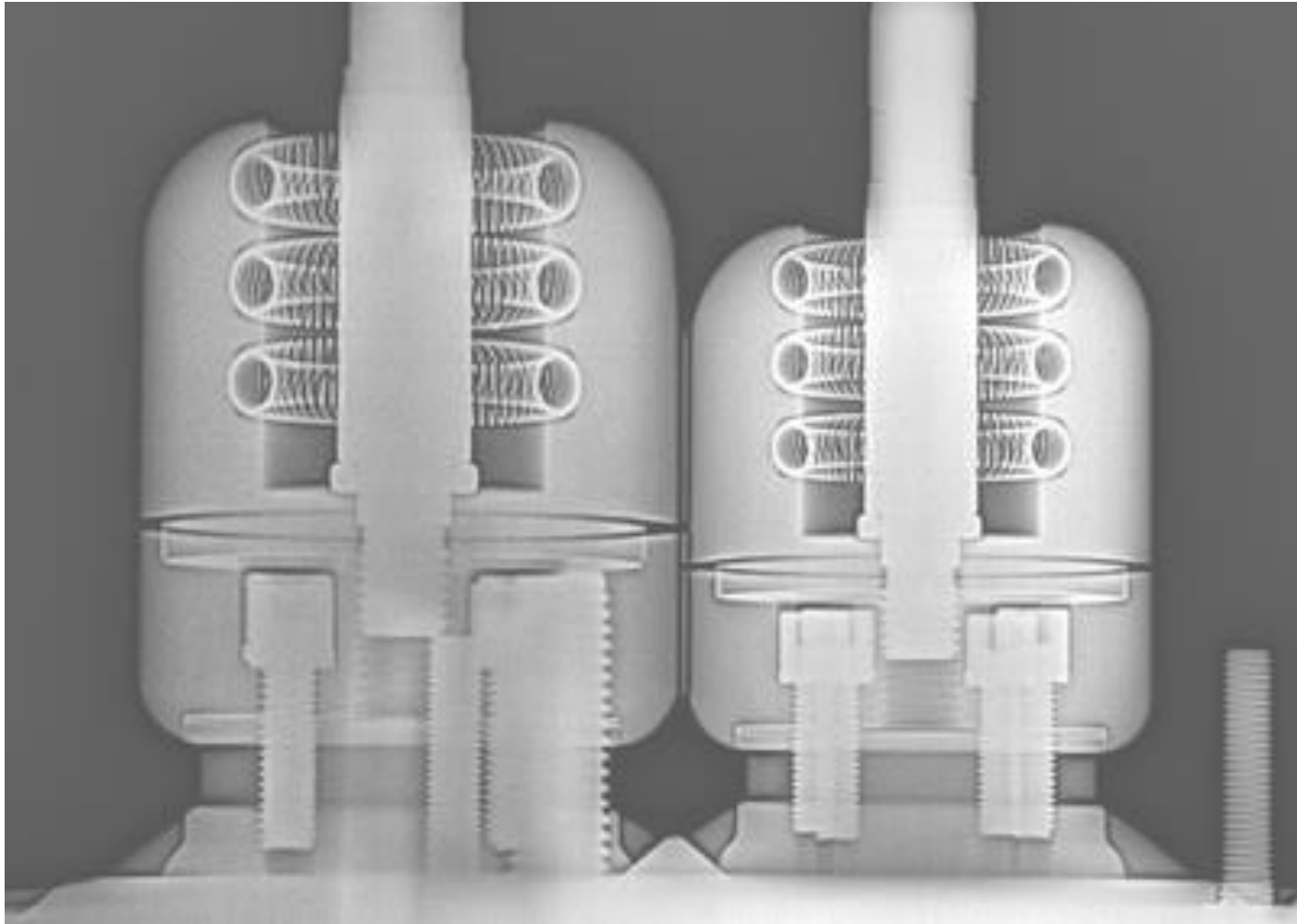
航空管道焊缝检测



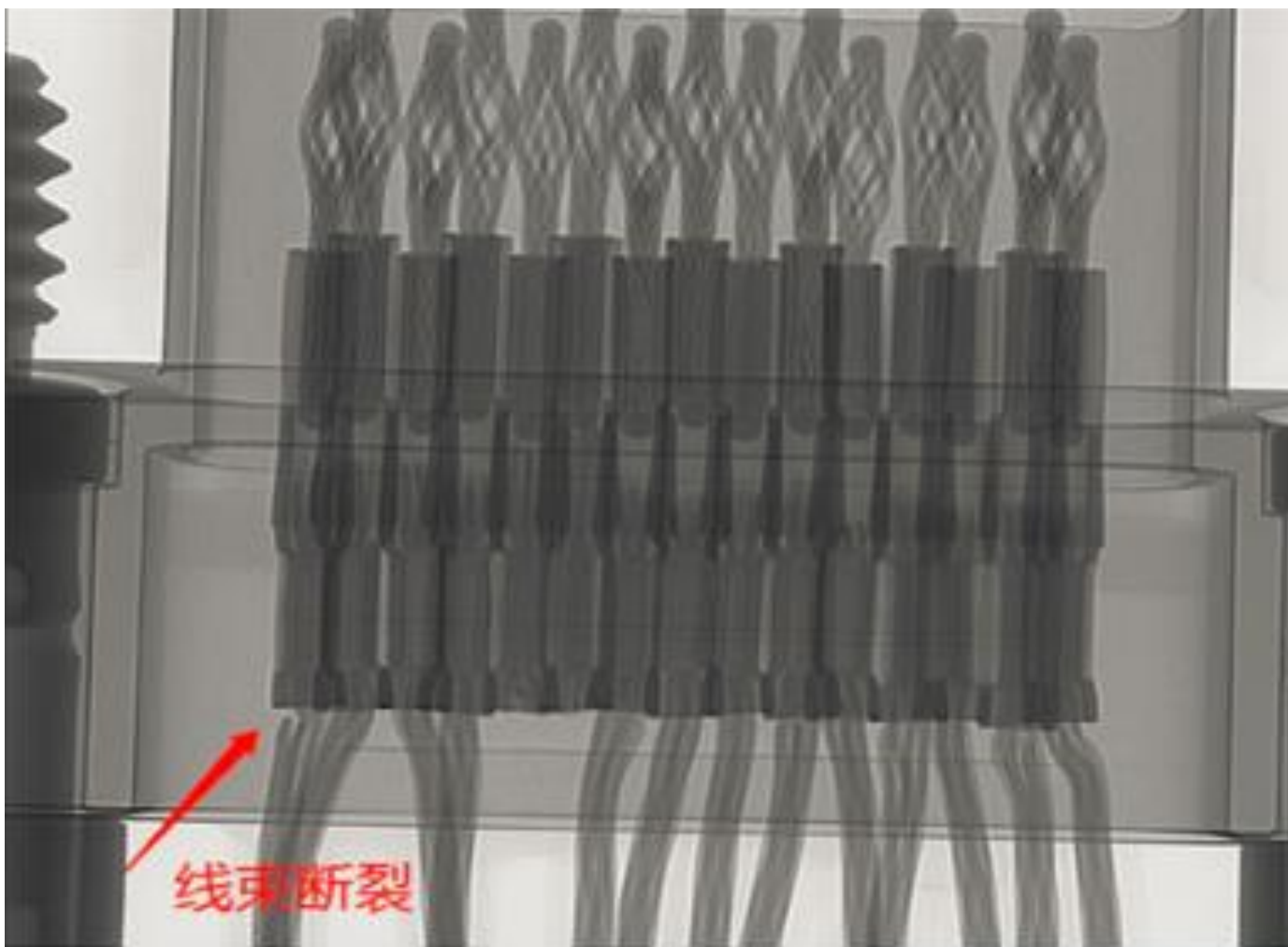
叶片壁厚自动测量



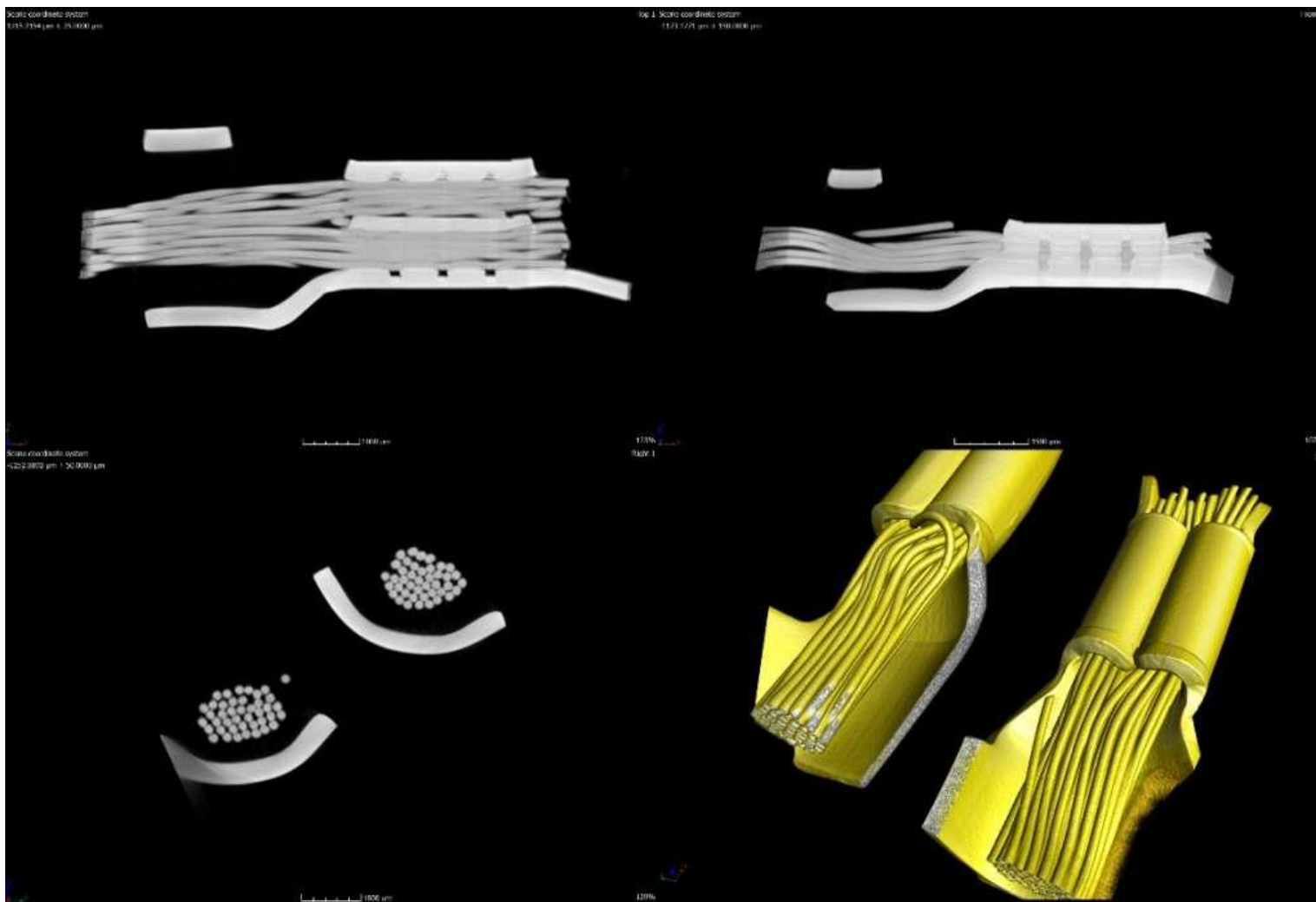
装配检查



线束断裂



线缆线束CT检查



更多信息请垂询：北京拓普升科技有限公司

电话：86-10-51022850；

邮件：sales@toption.net.cn；

网址：www.toption.net.cn

